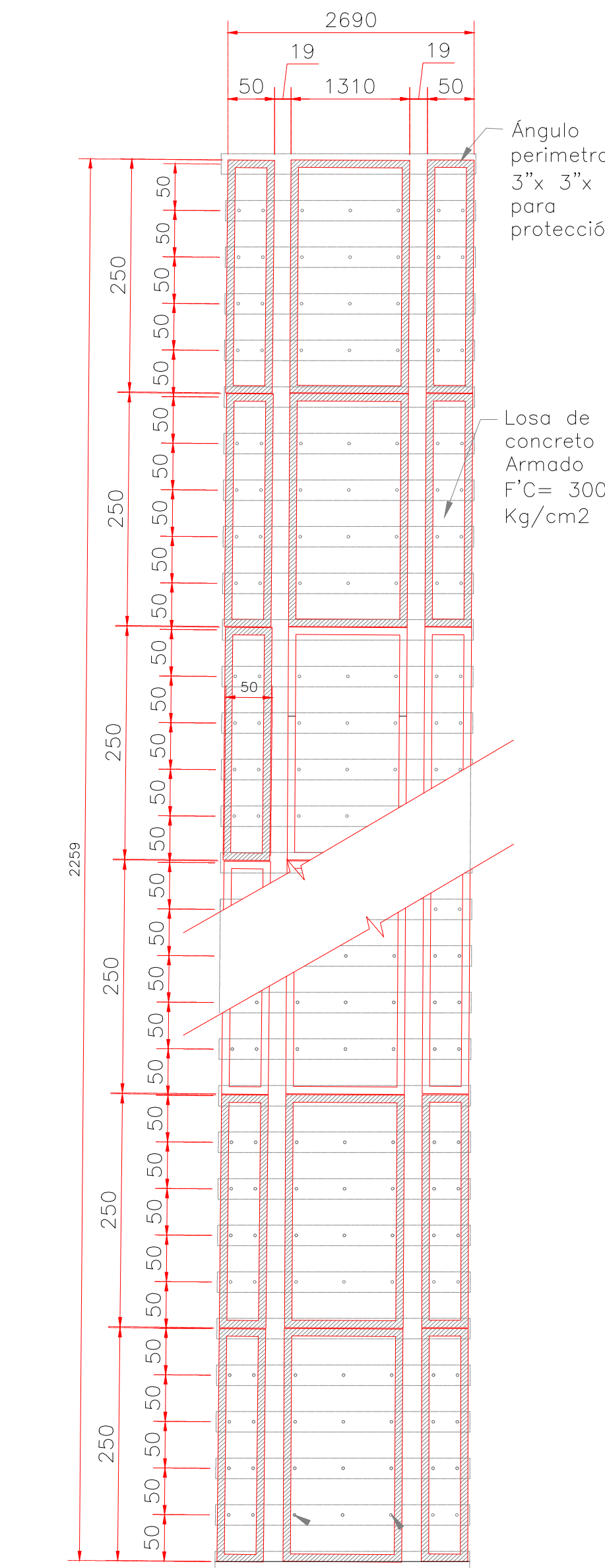
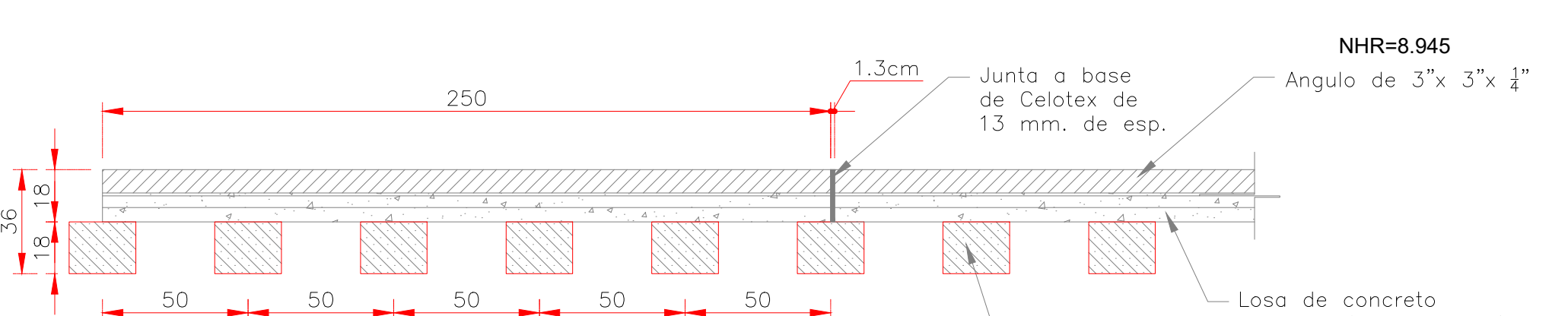


CRUCE 4 - TIPO C

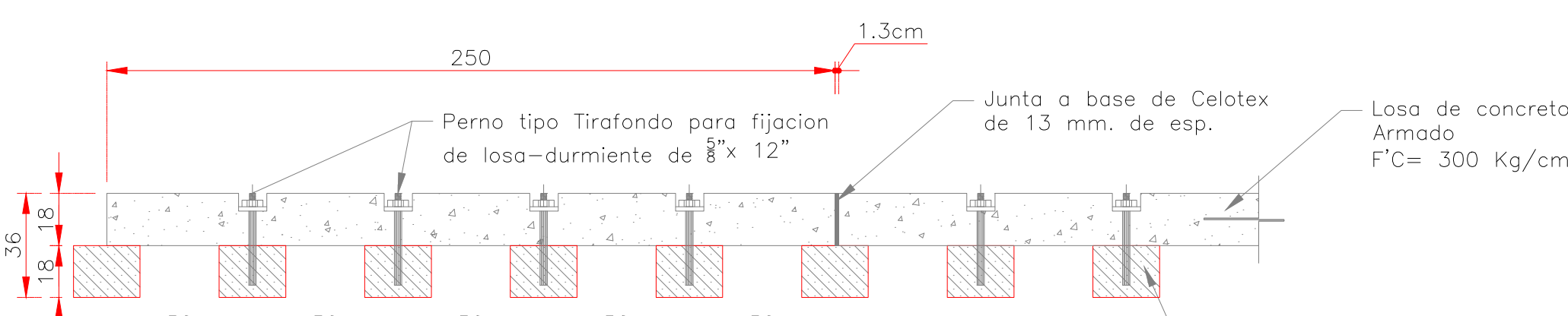
PLANTA GENERAL



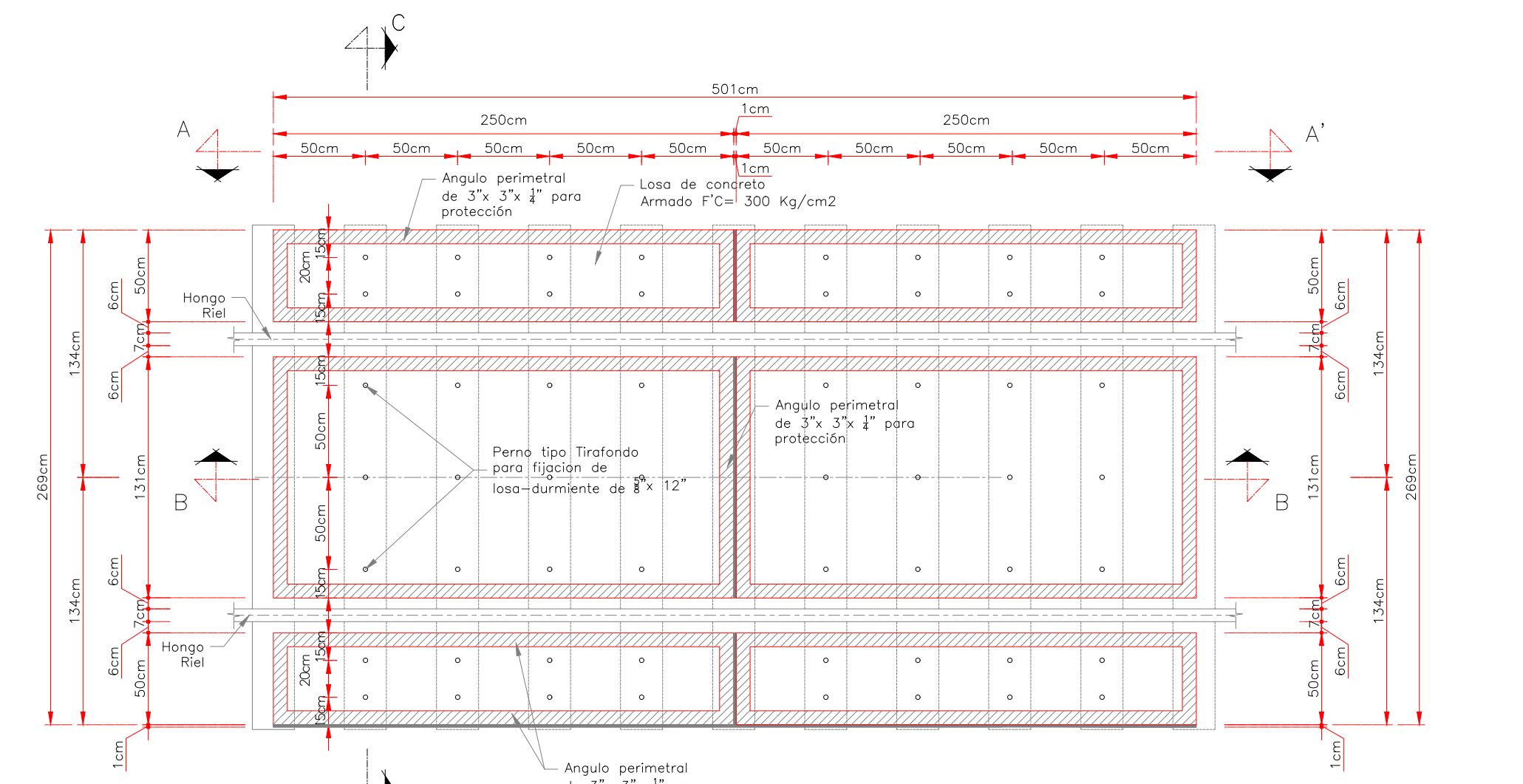
DETALLE DE LOSAS



ALZADO A-A' (SE MUESTRA ANGULO)



CORTE A-A' (SE MUESTRAN PERNOS)



PLANTA TIPO DE LOSA PRECOLADA, 1 MODULO

ESC S/E ACOT.m

ESC S/E ACOT.m

ESC S/E ACOT.m

ESC S/E ACOT.m

ESC S/E ACOT.m

ESC S/E ACOT.m

ESC S/E ACOT.m

ESC S/E ACOT.m

ESC S/E ACOT.m

ESC S/E ACOT.m

ESC S/E ACOT.m

ESC S/E ACOT.m

ESC S/E ACOT.m

ESC S/E ACOT.m

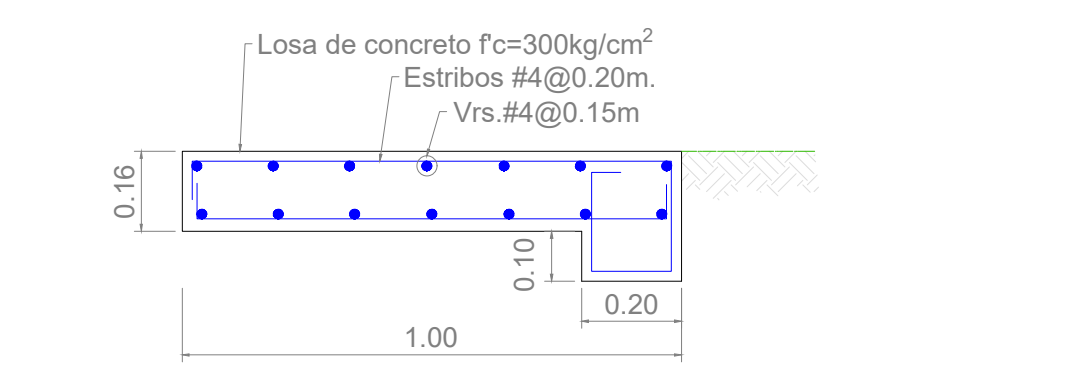
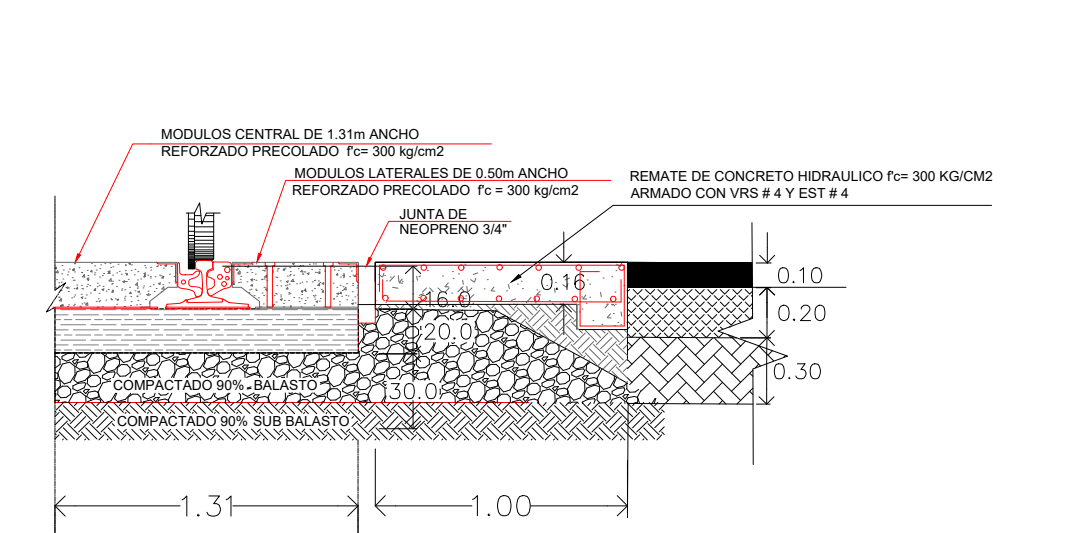
ESC S/E ACOT.m

ESC S/E ACOT.m

ESC S/E ACOT.m

ESC S/E ACOT.m

ESC S/E ACOT.m



CORTE TRANSVERSAL ESQUEMATICO

ESC S/E ACOT.m

ESC S/E ACOT.m

ESC S/E ACOT.m

ESC S/E ACOT.m

ESC S/E ACOT.m

ESC S/E ACOT.m

ESC S/E ACOT.m

ESC S/E ACOT.m

ESC S/E ACOT.m

ESC S/E ACOT.m

ESC S/E ACOT.m

ESC S/E ACOT.m

ESC S/E ACOT.m

ESC S/E ACOT.m

ESC S/E ACOT.m

ESC S/E ACOT.m

ESC S/E ACOT.m

ESC S/E ACOT.m

ESC S/E ACOT.m

ESC S/E ACOT.m

ESC S/E ACOT.m

ESC S/E ACOT.m

ESC S/E ACOT.m

ESC S/E ACOT.m

ESC S/E ACOT.m

ESC S/E ACOT.m

ESC S/E ACOT.m

ESC S/E ACOT.m

ESC S/E ACOT.m

ESC S/E ACOT.m

ESC S/E ACOT.m

ESC S/E ACOT.m

ESC S/E ACOT.m

ESC S/E ACOT.m

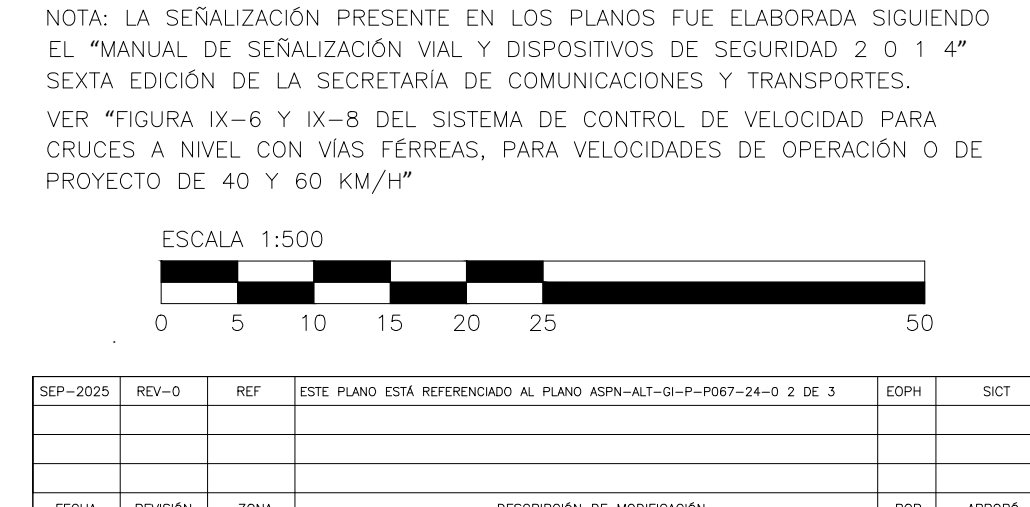
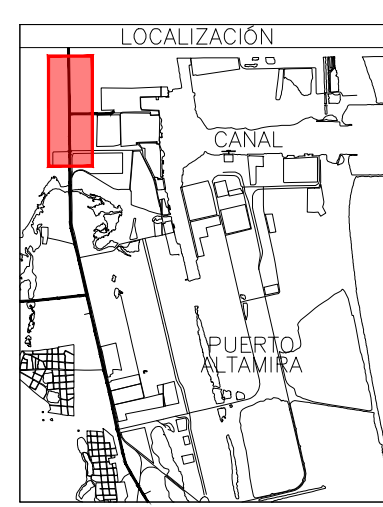
ESC S/E ACOT.m

ESC S/E ACOT.m

DATOS COMPLEMENTARIOS

TIPO DE CRUCE	CRUCE 4 TIPO C
LOCALIZACION	CRUCE 4 6+523.58 CAD IG 0+843.58
RELACION A VIA	PROLONGACION DE VIA FERREA DEL RAMAL PONIENTE
TIPO DE VIA	APARTIR KM 5+680
PRINCIPAL	PRINCIPAL
CALLE DONDE SE ALOJA	CALLE IBERDROLA 1
ANGULO DE ESVAJE	0°
PENDIENTE EN ZONA DE VIAS	-6.20 % EN TODO EL LADO IZQUIERDO
PENDIENTE ENTRADA Y SALIDA	1.12 % HACIA LADO DERECHO
MATERIAL EN AREA DE VIAS	PROYECTO DE LOSAS DE CONCRETO
ANCHO DE CALZADA	10.00 METROS.
DERECHO DE VIA	-7.51m IZQ. Y 4.49m DER. DEL EJE DE VIA
DERECHO DE VIA OCUPADO	90.97 M2
FERROCARRIL	FERROCARRIL MEXICANO S.A. DE C.V.
ESTADO	TAMAULIPAS
VELOCIDAD DE OPERACION	30KM/H

* NOTA : LA OPERACION Y MANTENIMIENTO DEL CRUCE A NIVEL, ASI COMO SUS DISPOSITIVOS CORREN A CARGO DEL PERMISIONARIO DE LA VIA ES DECIR DE LA ASIPONA ALTAMIRA



CORTE TRANSVERSAL ESQUEMATICO

ESC S/E ACOT.m

ESC S/E ACOT.m

ESC S/E ACOT.m

ESC S/E ACOT.m

ESC S/E ACOT.m

ESC S/E ACOT.m

ESC S/E ACOT.m

ESC S/E ACOT.m

CORTE C-C'

ESC S/E ACOT.m

ESC S/E ACOT.m

ESC S/E ACOT.m

ESC S/E ACOT.m

ESC S/E ACOT.m

ESC S/E ACOT.m

ESC S/E ACOT.m

ESC S/E ACOT.m

ESC S/E ACOT.m

ADMINISTRACIÓN DEL SISTEMA PORTUARIO NACIONAL ALTAMIRA S.A. DE C.V.

DIRECTOR GENERAL

GERENCIA DE INGENIERIA

SUBGERENCIA TECNICA DE PROYECTOS

FIDEL MALDONADO LOPEZ

HECTOR AUGUSTO FLORES GONZALEZ

MARIA DE MONSERRAT VALADEZ SILVA

VICEALMIRANTE CG. DEM RET

INGENIERO

INGENIERO

REVISÓ

RODOLFO HERRERA RAMOS

INGENIERO

DIBUJO

ELVA OLIVERA PEREZ HERNANDEZ

INGENIERO

ACOTACIONES

METROS

NOMBRE DEL PROYECTO

PROLONGACION DE VIA MC RAMAL PONIENTE KM 5+460, EN EL PUERTO DE ALTAMIRA

NOMBRE DEL PLANO

PROYECTO DE ESTRUCTURAL CAN 4 KM 6+523

FECHA

SEPTIEMBRE-2025

ESCALA

INDICADAS

NUMERO DE PLANO

ASPN-ALT-GI-I-P098-25-0